

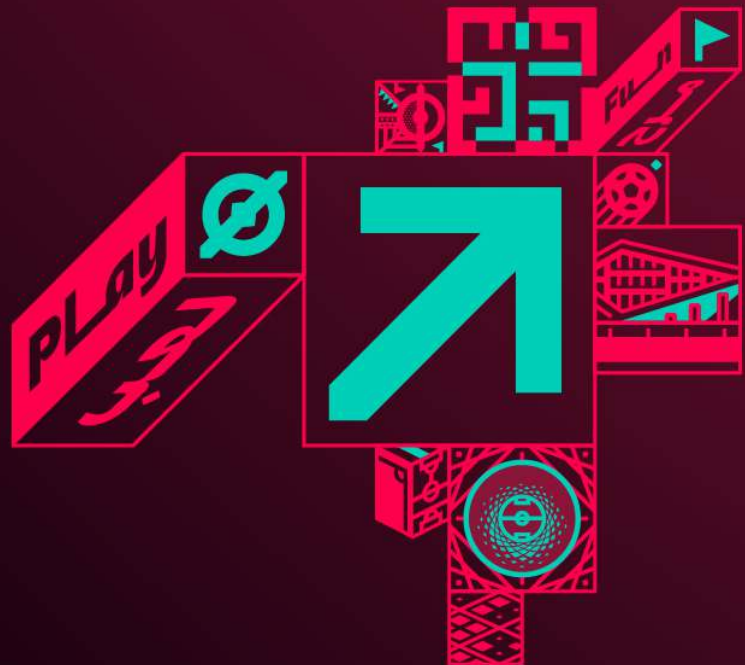


FIFA WORLD CUP  
Qatar2022

# نظام إدارة الحصص FIFA

تصاريح وسائل الإعلام

دليل المستخدم للاتحادات الأعضاء



## معجم المصطلحات

المصطلح	التعريف
QMS	نظام إدارة الحصص
الحصة	عدد التصاريح (أو الاعتمادات كما يُطلق عليها البعض) المكتوبة للصحفيين والمصورين التي تم تخصيصها لكل اتحاد عضو.
الحصص المخصصة	عدد التصاريح التي تم تخصيصها للمؤسسات الإعلامية الوطنية وممثلي وسائل الإعلام
الحصص المتبقية	عدد التصاريح التي لا تزال متاحة ولم تُخصص بعد لصالح المؤسسات الإعلامية الوطنية
المنصب	الوظائف المتاحة: صحافة مكتوبة (صحفي دولي) ومصور (مصور دولي)
مفتاح التحكم	رمز أجنبي رقمي تم إنشاؤه بواسطة نظام إدارة الحصص وهو مقترن بـ (حصة)، وتمثل وظيفته في تحديد كل طلب تصريح بشكل فردي، وينبغي على كل ممثل من ممثلي وسائل الإعلام أن يطلب مفتاحاً للوصول إلى استمارة التصريح، ولا يشتغل هذا الأخير مع المؤسسات والوظائف التي يعيّن بها الاتحاد العضو، وهو مفتاح خاص ولا يمكن استخدامه إلا مرة واحدة.

## مركز وسائل إعلام FIFA

إن حساب مركز وسائل إعلام FIFA ضروري جداً للوصول إلى استمارات طلب تصاريح تغطية منافسات FIFA وبرنامج تذاكر وسائل الإعلام، وبصرف النظر عن الصفحة الرئيسية التي تحتوي على معلومات عامة، فإن الوصول الكامل لمركز وسائل الإعلام مقيد، ولا يمكن الحصول عليه إلا باستخدام معرف مستخدم فردي وكلمة مرور.

سيتمكن ممثلو وسائل الإعلام الذين يملكون حسابات معتمدة على مركز وسائل الإعلام من تسجيل الدخول إلى حساباتهم باستخدام معرف FIFA الرقمي الخاص بهم والوصول إلى استمارة تصريح وسائل الإعلام لكأس العالم FIFA قطر 2022™.

يمكن لمثلي وسائل الإعلام الذين لم يسجلوا بعد الوصول إلى مركز وسائل إعلام بإكمال استمارة التسجيل عن طريق الإنترنت عبر هذا الرابط: <https://media.fifa.com/registration>.

## مقدمة

من المتوقع أن تبدأ إجراءات اعتماد وسائل الإعلام لتغطية كأس العالم FIFA قطر 2022™ في 27 يونيو/حزيران 2022 وتنتهي في 15 آب/أغسطس 2022، ويجب على ممثلي وسائل الإعلام الحصول على شيئين مهمين ليتمكنوا من الوصول إلى استمارة التصريح عبر الإنترنت وإرسالها وهما:

1. حساب معتمد على مركز وسائل إعلام FIFA

2. ومفتاح التحكم في التصريح الفردي الذي يمنحهم إياه اتحادهم العضو وفقاً للتعليمات الواردة أدناه.

سيستخدم FIFA نظاما جديدا في إدارة الحصص (نظام إدارة الحصص) عبر الإنترنت لنسخة كأس العالم FIFA™ هذه، وهو نظام مماثل لذلك الذي استخدم في نسخة 2018.

تم تخصيص عدد محدد من التصاريح للصحافة المكتوبة ومصوري كل اتحاد عضو، وتعتمد حصة كل اتحاد وطني على تجاربه البطولات السابقة وما إذا كان الاتحاد المعني قد تأهل لنهائيات كأس العالم FIFA قطر 2022™ أم لا.

إذا كانت الحصة المخصصة للاتحاد العضو لا تلي احتياجاته التي طلبها، فإنه يجوز له التواصل مع الاتحاد الدولي لكرة القدم على [mediaquota@fifa.org](mailto:mediaquota@fifa.org) لطلب حصة إضافية، ولا يمكن النظر في مثل هذه الطلبات إلا بعد أن يوزع الاتحاد كل الحصص الممنوحة له. نظرا لقرب الاستادات الثمانية من بعضها بعضا وتمركز ممثلي وسائل الإعلام والمذيعين المعتمدين في الدوحة ومحيطها، فإننا نتوقع ارتفاعا كبيرا في عدد الطلبات على تذاكر المباريات والخدمات الإعلامية، لهذا لا نستطيع أن نضمن لكم موافقتنا على إعطائكم حصصا إضافية.

كما جرت عليه العادة في النسخ السابقة من بطولة كأس العالم FIFA، ستكون الاتحادات الأعضاء مسؤولة عن تصاريح ممثلي وسائل إعلامها من الصحفيين الذين يكتبون للصحف والمجلات الوطنية والإقليمية وغيرهم من مؤسسات النشر ووكالات الأنباء والمواقع الإخبارية، ويجب على مراسلي الصحف الأجنبية تقديم طلبات اعتمادهم لاتحاداتهم الوطنية لكرة القدم من خلال مكتب التحرير الرئيسي في بلدهم الأصلي.

نشجع كل الاتحادات الأعضاء على العمل مع الاتحادات الوطنية للصحفيين الرياضيين أو المنظمات المهنية الأخرى في الدولة من أجل التخصيص العادل للحصص بين الصحفيين والمصورين.

إن المؤسسات التي لا تملك حقوقا كمؤسسات البث من مذيعي الراديو والتلفزيون والجوال والإنترنت ومنصات الوسائط الاجتماعية والخدمات الإعلامية ليست مؤهلة لتلقي أي حصص، وستتاح لهم فرصة التقدم بطلب الحصول على تصريح لتغطية كأس العالم FIFA قطر 2022 عبر مركز وسائل إعلام FIFA دون الحاجة للحصول على حصة، وستزودكم بتفاصيل أكثر بهذا الخصوص مع انطلاق فترة منح التصاريح.

سيكون تلفزيون FIFA المسؤول المباشر عن إدارة تصاريح وسائل الإعلام المرخص لها بالحقوق الإعلامية (محطات التلفزيون والإذاعة التي تمتلك حقوقاً)، ويحافظ فريق الخدمات الإذاعية بـ FIFA على التواصل المنتظم مع المرخص لهم بالحقوق الإعلامية، وسيبلغهم مباشرة بإجراءات منح التصاريح وكل المسائل المتعلقة بذلك.

## البداية:

تم إعداد قسم خاص في نظام إدارة الحصص لكل اتحاد عضو تُضاف فيه الحصة المخصصة لصحفي ومصوري كل اتحاد عضو في كأس العالم FIFA.

للوصول إلى هذا النظام، يجب امتلاك حساب معتمد على مركز وسائل إعلام FIFA، ويُطلب من كل اتحاد عضو مراسلة [mediaquota@fifa.org](mailto:mediaquota@fifa.org) وتزويد FIFA باسم مستخدم مركز وسائل الإعلام (معرف FIFA الرقمي) للشخص أو الأشخاص الذين سيكونون مسؤولون عن تخصيص حصص تصاريح وسائل الإعلام وتوزيعها.

إذا لم يكن لدى الشخص المحدد حساب شخصي على مركز وسائل الإعلام، فإن استمارة التسجيل متاحة على هذا الرابط:  
<https://media.fifa.com/registration>

لقد تمت الموافقة على كل حساب من حسابات مركز وسائل الإعلام على أساس فردي ويجب عدم مشاركته مع الآخرين، ويرجى إرفاق بطاقة هوية الموظف أو بطاقة العمل أو أي مستند رسمي آخر أثناء التسجيل لمساعدة FIFA على التحقق من الطلب. نظرًا للعدد الكبير من التسجيلات التي نتلقاها خلال هذه الفترة، فإنه يرجى منكم تزويد FIFA بالاسم وعنوان البريد الإلكتروني المرتبطين بالتسجيل حتى تتمكن من العثور عليها والموافقة على طلبكم بسرعة.

بعد موافقة مركز وسائل الإعلام على الطلب وتأكيد FIFA على إمكانية الوصول إلى نظام إدارة الحصص، يمكن استخدام عنوان الرابط التالي للوصول إلى النظام: <https://qms.fifa.org/>.



الشكل 1: صفحة تسجيل الدخول إلى نظام إدارة الحصص FIFA

أدخل اسم مستخدم مركز وسائل إعلام FIFA (معرف FIFA الرقمي) وكلمة المرور ليتم توجيهك إلى الصفحة المعنية لكأس العالم FIFA قطر 2022. انقر على عنوان الحدث ليتم نقلك إلى صفحة الحدث الرئيسية لنظام إدارة الحصص لاتحادك العضو (الشكل 2).

إذا نسي المستخدم كلمة مروره لمركز وسائل إعلام FIFA، فإنه يتوجب عليه النقر على "نسيت كلمة المرور" في استمارة تسجيل الدخول الفردي، ثم إدخال اسم مستخدم الحساب أو عنوان البريد الإلكتروني الأساسي للحساب في الحقل المقدم والنقر على "إرسال الطلب". ويجب بعد ذلك اتباع التعليمات الواردة في رسالة البريد الإلكتروني لإعادة تعيين كلمة المرور.

نموذج رسالة الاتحاد العضو

تُوزع حصص التصاريح من نظام إدارة الحصص عبر البريد الإلكتروني، وتحتوي الرسالة على نص موجز للمستلم لإبلاغه بأنه قد تم تخصيص حصة تصريح لاعتماد وسائل الإعلام لكأس العالم FIFA قطر 2022.

يملك كل اتحاد عضو خيار تضمين رسالة قياسية إلى وسائل إعلامه الوطنية وستكون في الجزء العلوي من كل بريد إلكتروني لتوزيع الحصص، ولإضافة هذه الرسالة، ينبغي تحديد "تنسيق نموذج الرسالة" (الشكل 2: رقم 7)، ثم إدخال نص الرسالة في المربع والنقر على "حفظ"، كما يمكن إدراج مرفقات في الرسالة كإدراج تعليمات أو معلومات لوسائل الإعلام الوطنية.

## توزيع حصص التصاريح

نظرا لأن حصص التصاريح تخص الوظيفة، فمن المهم أن يتلقى ممثلو وسائل الإعلام الفئة الصحيحة من تصاريحهم (أو اعتماداتهم) كما يطلق عليها البعض)، على سبيل المثال، يجب على المصور الفوتوغرافي استخدام حصة تصاريح الصور فقط (مفتاح التحكم).

بعد أن يستلم ممثلو وسائل الإعلام مفتاح (مفاتيح) التحكم من الاتحاد، يصبح باستطاعتهم التقدم بطلب الحصول على التصريح عبر مركز وسائل إعلام FIFA، ويرتبط كل مفتاح تحكم بمؤسسة وبوظيفة ولا يمكن لمقدم الطلب تغييره في استمارة التصريح.

بالنظر إلى الصفحة الخاصة بالاتحاد العضو (الشكل 2)، سيتمكن كل اتحاد من رؤية ومراقبة الحصة الأولية التي تحصل عليها لصالح صحافته المكتوبة ومصوريه (الشكل 2: الرقم 1)، ومع استمرار عملية تعيين حصص التصاريح لكل مؤسسة، ستظهر عدد الحصص المتبقية لكل وظيفة.

تم تصميم نظام إدارة الحصص بطريقة تُمكن الشخص المسؤول عن التصاريح في الاتحاد العضو من البحث بسهولة في قائمة المؤسسات الإعلامية الوطنية المتاحة والمسجلة لدى FIFA، وتخصيص نسب التصاريح للمنافذ الإخبارية، ثم إرسال مفتاح (مفاتيح) التحكم في التصريح لحرر الجهة المعنية أو لمثلي وسائل الإعلام.

تتمثل الخطوة الأولى للعثور على المؤسسة المطلوبة في إدخال اسم منفذ الأخبار في حقل "بحث" (الشكل 2: الرقم 2) ثم النقر على الزر الأزرق "بحث".

Organization name	Type	Written Press	Photographers	Comment
20 Minuten/Winlook (SUI)	National Daily Newspaper	3/3	1/1	4 CODES SENT
Aargauer Zeitung	Regional Daily Newspaper	1/1	0/0	1 CODES SENT
Basler Zeitung	National Daily Newspaper	2/0	1/0	SEND (3)
Blick + Sonntagsblick	National Daily Newspaper	2/2	1/1	3 CODES SENT
CI Media	News Agency	2/2	0/0	2 CODES SENT
Corriere del Ticino	Regional Daily Newspaper	1/0	0/0	SEND (1)
EG Images	Photo Agency	0/0	0/0	SEND (1)
Freelance-Switzerland	Freelance	2/2	0/0	2 CODES SENT
KeyStone-SUA (A/S)	News Agency	3/0	1/0	SEND (4)
Le Matin (SUI)	Regional Daily Newspaper	1/1	0/0	1 CODES SENT

الشكل 2: مثال على صفحة الاتحاد السويسري لكرة القدم في نظام إدارة الحصص.

بعد اختيار المؤسسة الإعلامية المرغوبة، انقر على "تحرير" (الشكل 2: الرقم 3) وأدخل عدد حصص التصاريح التي سيتم منحها للمؤسسة المحددة (الشكل 3: الرقم 1) ثم انقر على "قبول" في نفس الخط. يجب تكرار هذه الخطوة لكل مؤسسة سيتم تخصيص حصة لها.

Keystone-SDA (ATS)	News Agency	1	1	1	Cancel	Accept	2	3	SEND (2)	:
Le Matin (SUI)	Regional Daily Newspaper	1/1	0/0				EDIT		1 CODES SENT	:

الشكل 3: أدخل الحصص المطلوبة للصحافة والمصورين وانقر على "قبول".

إن خطوات تخصيص الحصص للصحافة المكتوبة والمصورين تشبه تماما طريقة تخصيص باقي الحصص لوسائل الإعلام المستقلة. أدخل وابحث عن "مستقل Freelance" في حقل "البحث" الخاص بالمؤسسة، وعندما تجده انقر على "تحرير" وأدخل حصة واحدة أو أكثر للوظيفة المطلوبة، وكما هو الحال مع باقي المؤسسات الإعلامية، يمكنك إدخال حصص إضافية في وقت لاحق بعد استلام طلبات جديدة.

إذا لم تظهر إحدى المؤسسات الإعلامية في نتائج البحث، فإنه يرجى منكم الاتصال بـ FIFA عبر البريد الإلكتروني: mediaquota@fifa.org واطلب إضافة المؤسسة المعنية إلى قائمة المؤسسات الإعلامية الوطنية، ويرجى تقديم أكبر قدر ممكن من المعلومات عن هذه المؤسسة، بما في ذلك نوع الوسائط (صحيفة يومية وطنية أو إقليمية، أو صحيفة أسبوعية، أو مجلة رياضية، أو موقع ويب، وغير ذلك)، وإذا كانت مؤسسة نشر، فإنه يرجى إدراج موقعها على الإنترنت إن وُجد.

يمكن إرسالها في أي وقت بعد تعيين حصة الاعتماد (الشكل 3: الرقم 3) إلى المؤسسة الإعلامية المعنية.

مجال تعليقات المؤسسة

يتوفر حقل خاص بتعليقات كل مؤسسة، وقد يكون مفيدا لتخزين المعلومات المتعلقة بطلب الحصة النسبية أو أي تعليق آخر من الاتحاد العضو، وكل المعلومات التي يتم إدخالها في حقل التعليق تبقى للاستخدام الداخلي فقط ولا تتم مشاركتها مع المؤسسة.

إضافة تعليق، انقر على النقاط الثلاث (الشكل 2: الرقم 6) في أقصى الجانب الأيمن من خط المؤسسة وحدد إضافة تعليق. أدخل الرسالة المطلوبة وانقر على "تأكيد" للحفاظ. ويمكنك قراءة الرسالة بعد ذلك بسهولة عن طريق وضع مؤشر الماوس على رمز التعليق (الشكل 2: الرقم 11).

## إرسال الحصص إلى المؤسسات الإعلامية

كما ذكرنا سابقا، تُورِّع حصص التصاريح من نظام إدارة الحصص عبر البريد الإلكتروني، وسينشئ نظام إدارة الحصص ملف PDF ويرفقه تلقائيا بالرسالة التي تحتوي على نفس عدد مفاتيح التحكم المطلوبة مثل تلك الخاصة بنسب التصاريح المخصصة.

كما سيتلقى المستلمون ملف PDF آخر يحتوي على تعليمات باللغات العربية والإنجليزية والفرنسية والألمانية والإسبانية حول الخطوات التي يجب اتباعها لإرسال نموذج اعتماد وسائل الإعلام باستخدام مفتاح (مفاتيح) التحكم التي تلقوها.

تختلف خطوة إرسال حصص الاعتماد إلى ممثلي وسائل الإعلام المستقلين قليلاً عن العملية الموضحة في هذا القسم للمؤسسات الإعلامية، لذا يرجى الاطلاع على التعليمات الخاصة بتوزيع اعتمادات وسائل الإعلام المستقلة في نهاية هذا القسم.

ابدأ بتحديد السطر الذي يحتوي على اسم المنظمة التي ستتلقى حصة الاعتماد. انقر على "إرسال" لتفتح نموذج إرسال البريد الإلكتروني.

يمكن إرسال حصص الاعتماد إلى المؤسسة في رسالة واحدة (الشكل 4: الخيار أ) عن طريق تحديد "إرسال كحزمة"، ولإرسال جميع الحصص المخصصة إلى نفس المستلم في رسالتين منفصلتين تحتوي إحداهما على حصص الصحافة المكتوبة والأخرى على حصص المصورين (الشكل 4: الخيار ب، رقم 1) فإنه ينبغي تحديد "إرسال حسب الوظيفة".

إذا كان الخيار المفضل للمؤسسة هو تلقي حصص الصحافة المكتوبة وحصص المصورين في آن واحد، فإنه ينبغي تحديد الخيار "إرسال كحزمة" وأكمل حقل العنوان كما هو مطلوب. يمكن إرسال الحصة إلى عدة عناوين بريد إلكتروني إذا لزم الأمر.

يمكن إضافة رسالة شخصية إلى حقل الرسالة كما يمكن إرفاق وثيقة أو أكثر إذا كان الاتحاد العضو يرغب في تقديم معلومات أو تعليمات إضافية إلى مؤسسته الإعلامية الوطنية. انقر على "إرسال" لتسلم الحصة.

The image shows two screenshots of the email distribution interface for 'Le Parisien'. The left screenshot (A) shows the 'Send as package (to single e-mail address)' option selected, with a distribution summary for 'Written Press' (2) and 'Photographer' (1). The right screenshot (B) shows the 'Send by function' option selected, with a distribution summary for 'Written Press' (2) and 'Photographer' (1). Both screenshots include fields for 'To:', 'CC:', and 'Additional message', and an 'Add attachment' section.

الشكل 4: هناك خياران لتسليم البريد الإلكتروني، إما كحزمة واحدة أو في رسائل بريد إلكتروني منفصلة حسب الوظيفة.

إذا طلبت إحدى المؤسسات الإعلامية استلام حصصها في رسائل بريد إلكتروني منفصلة حسب الوظيفة، فحدد الخيار "إرسال حسب الوظيفة" في نموذج التسليم (الشكل 4: الخيار ب، الرقم 1). ثم حدد مربع وظيفة الحصة التي سيتم إرسالها، ووسع سهم القائمة المنسدلة (الشكل 4: الخيار ب، الرقم 2 أو 3) للكشف عن حقل البريد الإلكتروني. أدخل عنوان البريد الإلكتروني لكل مستلم في الحقل المناسب لكل وظيفة.

بعد ملء جميع الحقول، انقر على "إرسال" لتسلّم الحصة إلى أصحابها.

إرسال الحصة إلى ممثلي وسائل الإعلام المستقلين

**تذكير مهم:** إن حصة الاعتماد تخص الوظيفة، لذا يجب توجي الحذر عند تعيين وتوزيع الحصة على ممثلي وسائل الإعلام المستقلين.

ابدأ بإدخال "مستقل" في حقل "بحث" (الشكل 2: الرقم 2) ثم انقر على الزر الأزرق "بحث"، وبعد ذلك، انقر على "إرسال" في نهاية السطر لتفتح نموذج تسليم البريد الإلكتروني على الجانب الأيمن من الشاشة.

Freelance-France

Check and unfold the function to assign recipients

Written Press ^ 3

CODE: {1} 2  
Recipient: not defined ^

To: 3

CODE: {2} v  
Recipient: not defined

CODE: {3} v  
Recipient: not defined

الشكل 5: نموذج تسليم البريد الإلكتروني عند إرسال الحصة إلى الصحفيين المستقلين.

حدد وظيفة الحصة التي تريد إرسالها ("صحافة مكتوبة" أو "مصور") من خلال تحديد المربع المجاور للوظيفة. انقر على السهم السفلي (الشكل 6: الرقم 1) لتكشف عن جميع الحصة الفردية التي تم تخصيصها للوظيفة.

ابحث عن أول حصة متوفرة (لم يتم تخصيصها وتسليمها بعد)، ستجدها تحت اسم "المستلم: غير محدد". انقر على السهم السفلي يمين الحصة المحددة (الشكل 5: الرقم 2) لتكشف عن حقل البريد الإلكتروني. أدخل عنوان البريد الإلكتروني الخاص بـ ممثلي وسائل الإعلام الذي سيتلقى الحصة وانقر على "إرسال".

كيف ترسل الحصة مرة ثانية

لإعادة إرسال الحصة إلى مؤسسة ما، ابحث عن المؤسسة في حقل "بحث" (الشكل 2: الرقم 2). عندما يتم عرض المؤسسة، انتقل إلى الجانب الأيمن من الخط وانقر على النقاط الثلاث (الشكل 2: الرقم 6).

ستظهر قائمة توفر خيار "مراجعة الرموز" أو "إضافة تعليق". حدد "مراجعة الرموز" لتفتح نافذة الرسالة.

حدد إحدى وظائف الحصة أو كليهما ليتم إعادة إرسالها. سيؤدي هذا إلى تنشيط الزر الأزرق "إعادة إرسال الرموز" أسفل النموذج. انقر عليه لتفتح حقل البريد الإلكتروني والرسائل. أكمل الحقول الإلزامية ثم انقر على "تأكيد إعادة الإرسال" لإرسال الحصة.



## وضع التصريح (الاعتماد)

هناك طريقة سريعة وبسيطة لمراجعة قائمة المؤسسات الإعلامية الوطنية التي حصلت على حصة على الأقل، وهي بتحديد "الحصص المخصصة" من القائمة المنسدلة (الشكل 2: الرقم 10) ثم اختيار "مع الحصة المخصصة".

كما يتوفر تقرير في ملف Microsoft Excel أكثر تفصيلاً مع القائمة الكاملة للمؤسسات الإعلامية الوطنية عن طريق تحديد خيار "التقارير" في أعلى الصفحة والاختيار من تفضيلات التصفية المتاحة لإنشاء التقرير المطلوب.

يمكن للاتحادات الأعضاء أن تتحكم في وضع جميع الحصص المخصصة وملاحظة متى استخدم الصحفي أو المصور حصته.

للتحقق من وضع اعتمادات أصحاب الطلبات، حدد "البحث عن الرموز" (الشكل 2: الرقم 9) ثم ابحث عن المؤسسة المعنية. سيوفر لك الجدول الناتج نظرة عامة عن الحصص التي تم تخصيصها للمؤسسة، وما إذا كانت قد استخدمتها، واسم ووضع الاعتماد لكل ممثل من ممثلي وسائل الإعلام الذين أكملوا نموذج الاعتماد.

## إلغاء وإعادة تخصيص الحصص التي لم تُرسل

يمكن إلغاء الحصص غير المستخدمة التي تم تخصيصها مسبقاً للمؤسسة ما وإعادتها إلى الاتحاد العضو ثم إعادة تعيينها لصالح مؤسسة أو ممثل إعلامي آخر.

لإلغاء الحصة، ابحث عن المؤسسة الإعلامية أو المستقل. عندما يتم عرض المؤسسة، انتقل إلى نهاية الخط وانقر على النقاط الثلاث (الشكل 2: الرقم 6). ستظهر قائمة توفر خيار "مراجعة الرموز" أو "إضافة تعليق". حدد "مراجعة الرموز" لتفتح نافذة الرسالة (الشكل 6).

انقر على السهم السفلي بجوار الوظيفة المطلوبة لتكشف عن جميع الحصص ووضعتها الحالي: "رمز مستخدم" أو "غير مستخدم". يمكن إلغاء الحصص التي لم تُستخدم فقط.

انقر على رمز "حذف" (الشكل 6: الرقم 2) لإبطال مفتاح التحكم. كخطوة أخيرة، انقر على "إلغاء الرمز" لتأكيد الإلغاء.

Super Express - Review Quotas ×

Unfold the function to see generated quotas

**Written Press** 1 10

CODE: KH5FVV31XJ3M Recipient: Mj***** PA*****	←-----→	Code used
CODE: BTDOMHB3IFXO Recipient: Ry** KE***	←-----→	Code used
CODE: XCYABLGP2E7M Recipient: Ma***** MA*****	←-----→	Code used
CODE: RDAQXLVKJHT7 Recipient: [REDACTED]	←-----→	Not used <span style="color: red; font-weight: bold;">2</span>

Name of applicants

Email where quota was sent

الشكل 6: كيفية إلغاء حصة الاعتماد غير المستخدمة.

سُعاد الحصة الملغاة إلى الاتحاد وستتاح في وظيفة الحصة المقابلة لإعادة تعيينها إلى مؤسسة إعلامية أخرى.

## دعم نظام إدارة الحصص

يمكن للمستخدمين الذين قد يجدون صعوبة في فهم أو استخدام نظام إدارة الحصص الاتصال بفريق اعتماد وسائل إعلام FIFA على [mediaquota@fifa.org](mailto:mediaquota@fifa.org).

يرجى إدراج وصف موجز للمشكلة، وصورة لشاشة المشكلة إن أمكن، وذكر بيانات الاتصال الخاصة بك مع رقم الهاتف. اختر أفضل وقت للاتصال بك عبر الهاتف إذا لزم الأمر.